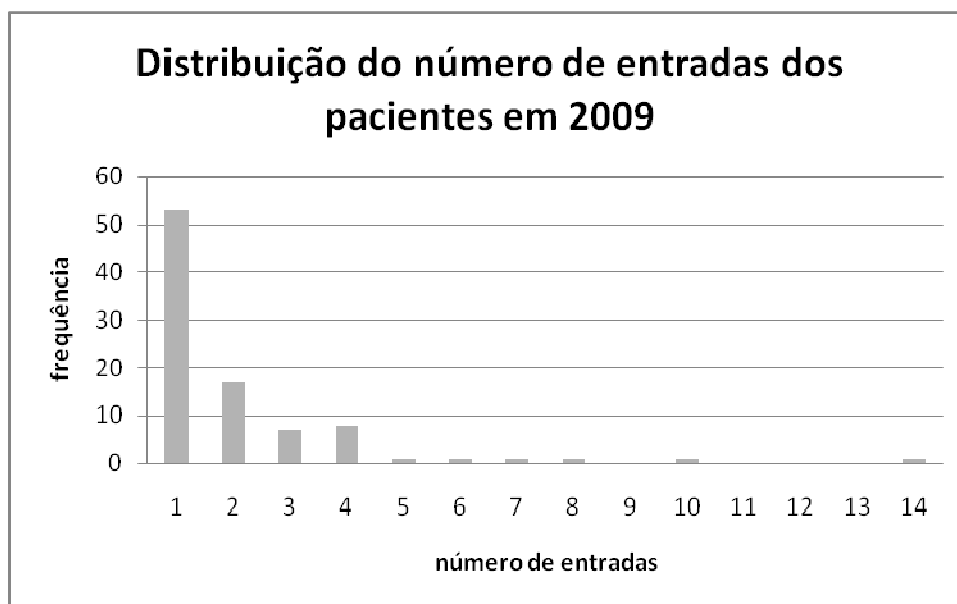
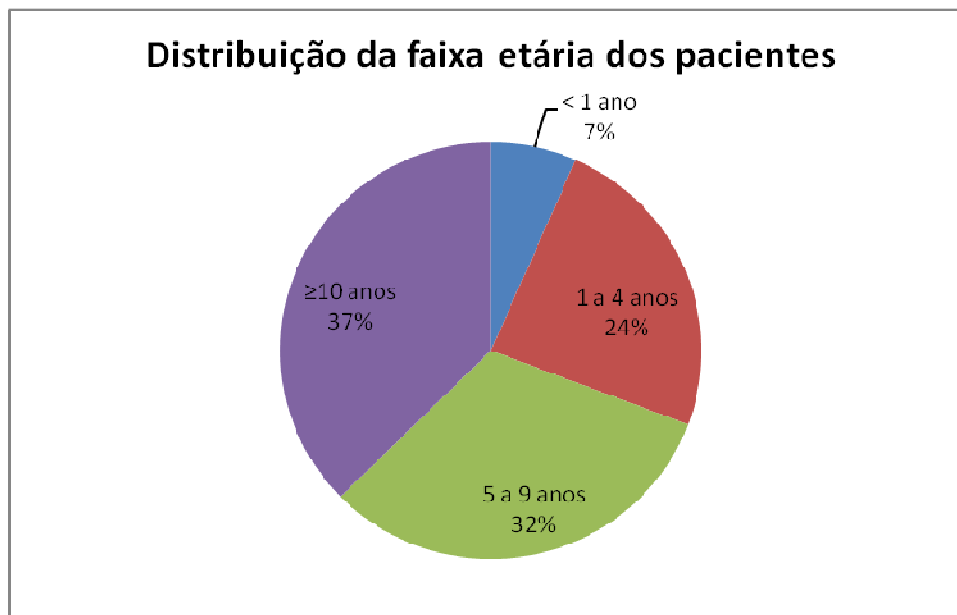


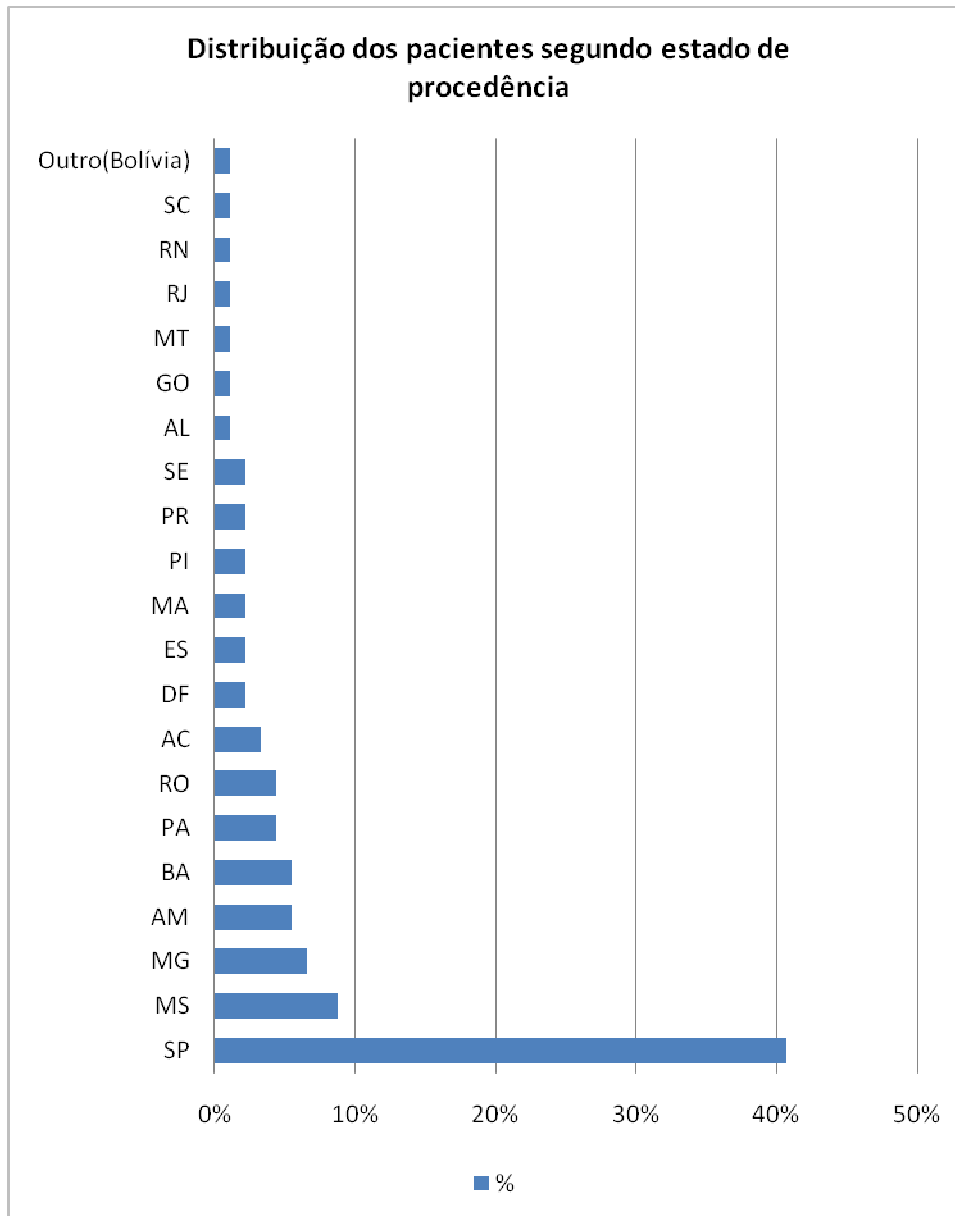
# **RELATÓRIO DA CASA DE APOIO DOS PAIS PARTICIPANTES**

**Ano 2009**

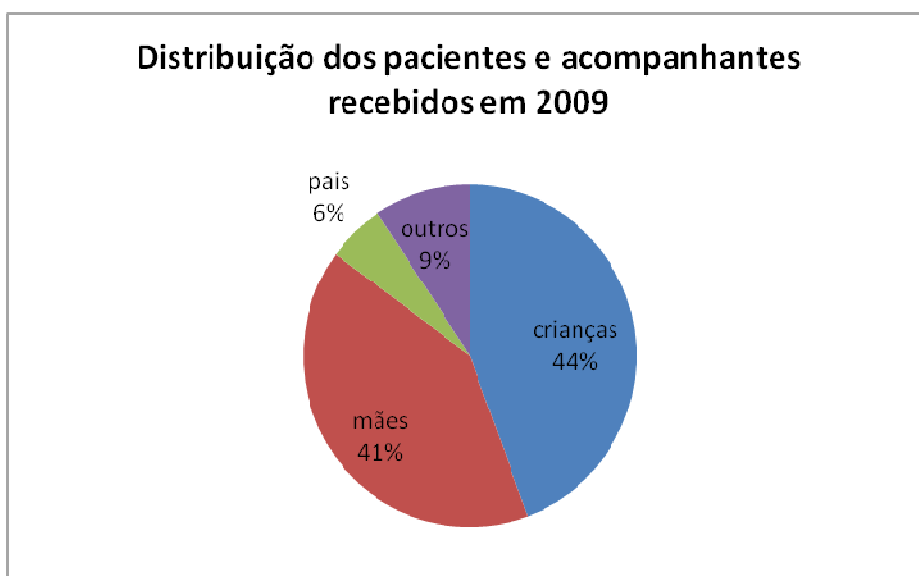
### Os atendimentos no período de janeiro a dezembro de 2009

Foram recebidas 91 crianças (39 meninas e 52 meninos), o que totalizou 190 atendimentos – cada paciente pode ter mais de uma entrada nesse período.

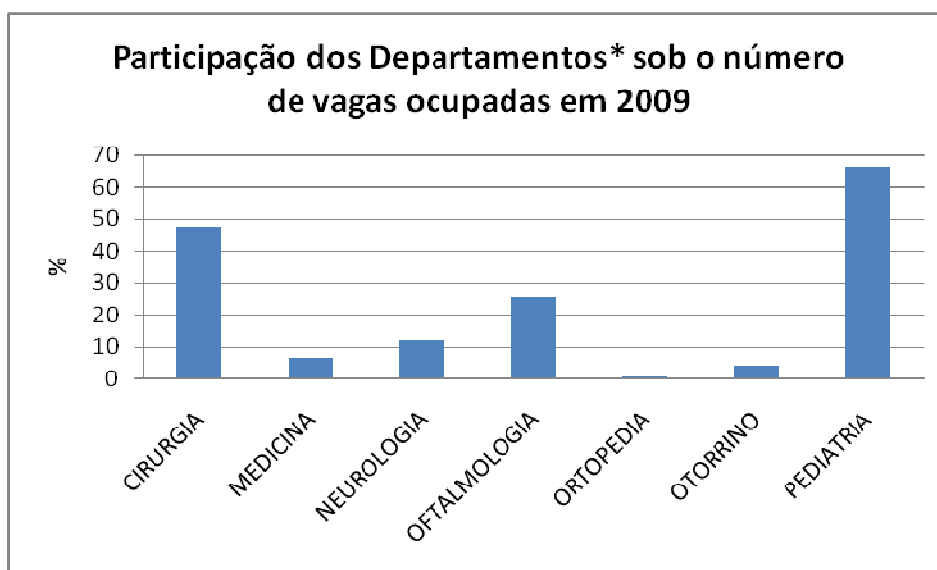




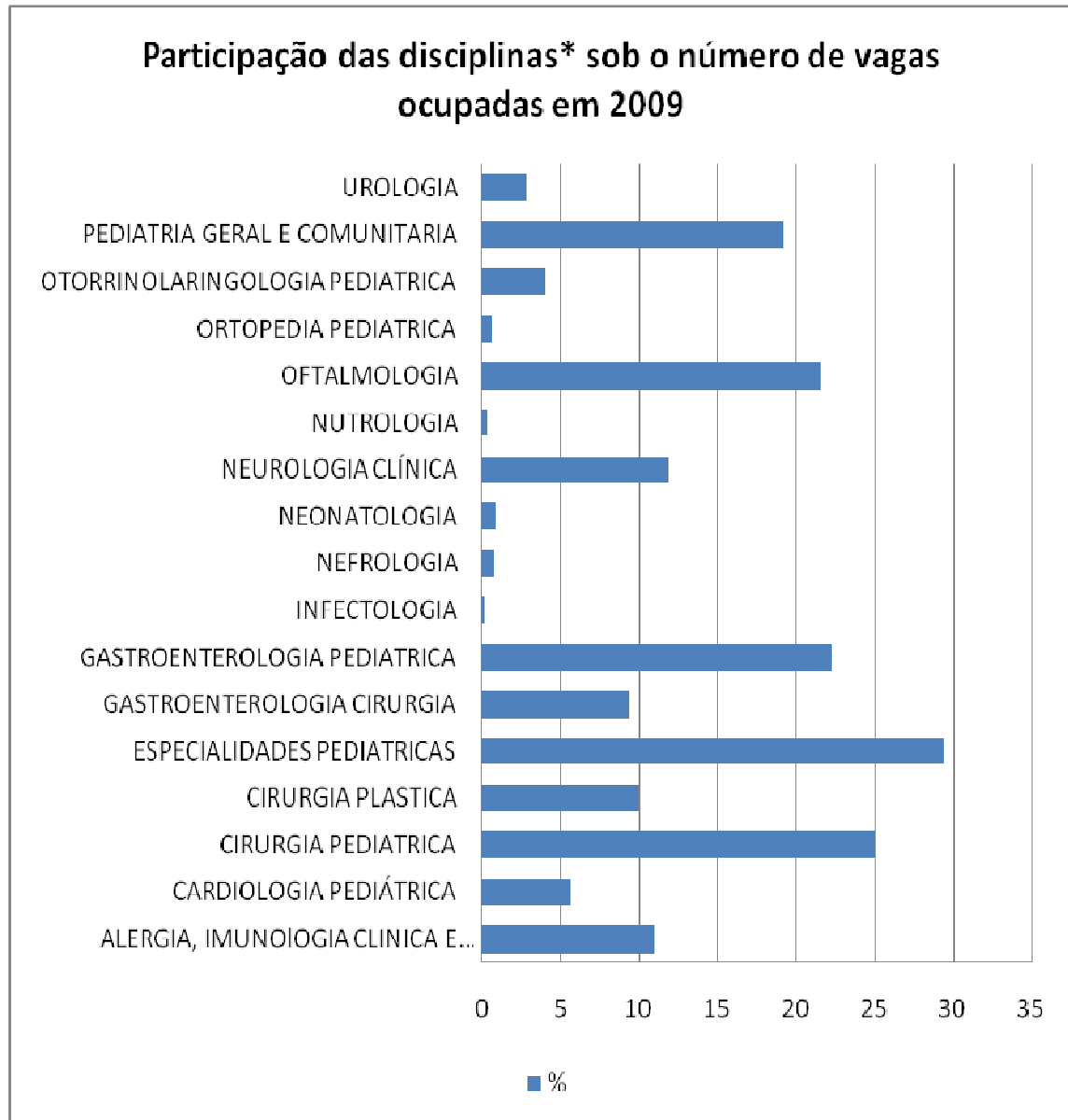
Na primeira entrada dessas crianças, permaneceram na casa 76 mães, 11 pais e 18 familiares (em alguns casos permaneceram dois acompanhantes por criança devido à gravidade do caso ou por condições legais do responsável pela criança). Em 2009, a Casa de Apoio dos Pais Participantes recebeu 397 pessoas (pacientes e acompanhantes).



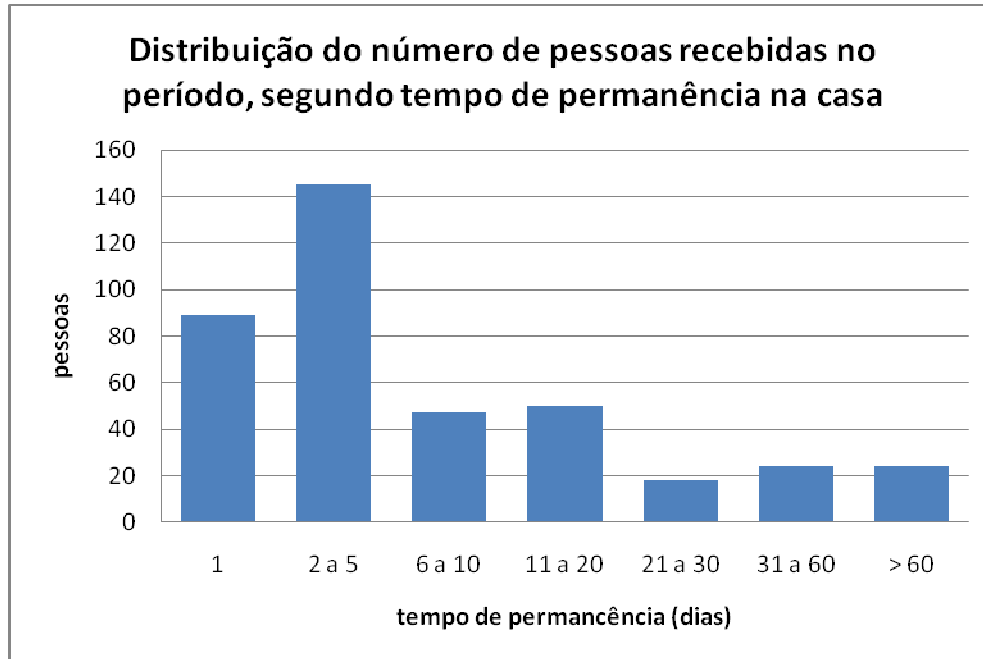
Ressaltamos a participação das diferentes disciplinas e departamentos envolvidos na assistência dos pacientes que utilizaram a Casa de Apoio dos Pais Participantes, reforçando a importância desse recurso para muitos serviços do Hospital São Paulo.



\* Cada criança pode ser atendida por profissionais de um ou mais departamentos



\* Cada criança pode ser atendida por profissionais de uma ou mais disciplinas



### **O atendimento de apoio aos acompanhantes de crianças internadas sem hospedagem**

Os acompanhantes de crianças que moram na cidade de São Paulo ou que têm alguma estrutura de apoio na cidade não necessitam da hospedagem, porém, requerem local para descansar durante o dia e principalmente para lavar a roupa de suas crianças internadas, considerando inclusive o excessivo número de trocas de roupas dessas crianças. Assim, a Casa está aberta para esse grupo de acompanhantes. No período de janeiro a dezembro /2009, 308 acompanhantes utilizaram a Casa de Apoio, sem hospedagem, com essas finalidades.